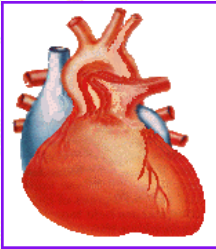


Coração



Dentre as várias funções vitais dos seres vivos, vamos aprender a função circulatória.

Já sabemos que não vivemos se o nosso coração parar, como tal a função circulatória é uma das funções vitais dos seres vivos.

Vocês se lembram do ATP e a sua importância para nós?

A circulação sanguínea é o caminho que o sangue faz por todo o corpo.

O coração é um músculo que bombeia o sangue e está situado entre os pulmões.

O sangue anda sempre em viagem através das artérias e das veias.

É o sangue que leva o oxigênio a todas as partes do corpo.



Introdução

Tarefa

Processo

Fontes

Avaliação

conclusão

Tarefa

- Faça uma campanha apontando a importância de cuidar do coração e como podemos fazer.
- Faça em forma de cartaz, panfletos, vídeo.
- Sejam criativos.
- Pode ser feito individualmente ou 2, 3 e 4 alunos no **MÁXIMO**.
- A entrega do trabalho deve ser no dia 13 de Setembro.



Introdução

Tarefa

Processo

Fontes

Avaliação

conclusão

| Setembro de 2010 | | | | | | |
|------------------|----|----|----|----|----|----|
| D | S | T | Q | Q | S | S |
| | | | 1 | 2 | 3 | 4 |
| 5 | 6 | 7 | 8 | 9 | 10 | 11 |
| 12 | 13 | 14 | 15 | 16 | 17 | 18 |
| 19 | 20 | 21 | 22 | 23 | 24 | 25 |
| 26 | 27 | 28 | 29 | 30 | | |

Processo

- É necessário que sejam abordadas as seguintes questões:
 1. As principais doenças do coração.
 2. A importância da boa alimentação.
 3. O que o cigarro é capaz de causar ao coração.
 4. A importância dos exercícios físicos.
 5. Sugira um cardápio utilizando a tabela do site (http://www.faac.unesp.br/pesquisa/nos/bom_apetite/tabelas/cal_ali.htm) se baseando em 2.000 calorias diárias.



Introdução

Tarefa

Processo

Fontes

Avaliação

conclusão

Fontes

Introdução

Tarefa

Processo

Fontes

Avaliação

conclusão

- http://www.faac.unesp.br/pesquisa/nos/bom_apetite/tabelas/cal_ali.htm
- <http://www.min-saude.pt/portal/conteudos/enciclopedia+da+saude/>
- http://www.msd-brazil.com/msdbrazil/patients/sua_saude/cardio/cardio.html
- <http://www1.folha.uol.com.br/folha/ciencia/ult306u400511.shtml>
- <http://www.corposaudavel.com.br/>
- <http://www.usp.br/espacoaberto/arquivo/2003/espaco35set/Ocapa.htm>
- <http://ivavasques.spaces.live.com/>



Avaliação



| | Requisitos | valor |
|-------------------|---|-------|
| Introdução | Regras exigidas no trabalho_ver em processo | 3,0 |
| Tarefa | Clareza e objetividade | 3,0 |
| Processo | Criatividade e capricho | 2,0 |
| Fontes | Pontualidade na entrega do trabalho | 2,0 |
| Avaliação | Total | 10,0 |
| conclusão | | |

Conclusão



- Vocês deverão ser capazes de entender que a saúde não é questão de moda e sim de uma melhor qualidade de vida.
- Compreender que se alimentar bem e manter a forma não significa passar fome.
- Que o cigarro faz muito mal a saúde.
- Que o objetivo dos exercícios físicos não deve ser a penas a beleza, mas em primeiro lugar a saúde.

Introdução

Tarefa

Processo

Fontes

Avaliação

conclusão